

**PATHFINDER**  
PRO

**PATHFINDER**  
XPRO

**NUEVO**



## Resistente

Gran resistencia al taponamiento.



## Rendimiento superior

El diseño especial de la cinta con el laberinto continuo da lugar a unos rendimientos y uniformidades superiores.



## Fácil instalación

Su gran versatilidad reduce los tiempos de instalación.

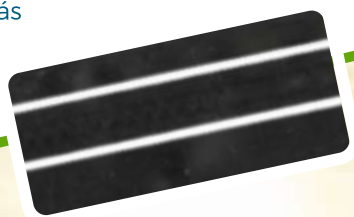


## Superfiltración

La versión "XPro" incluye un laberinto avanzado, diseñado para las aguas más difíciles.

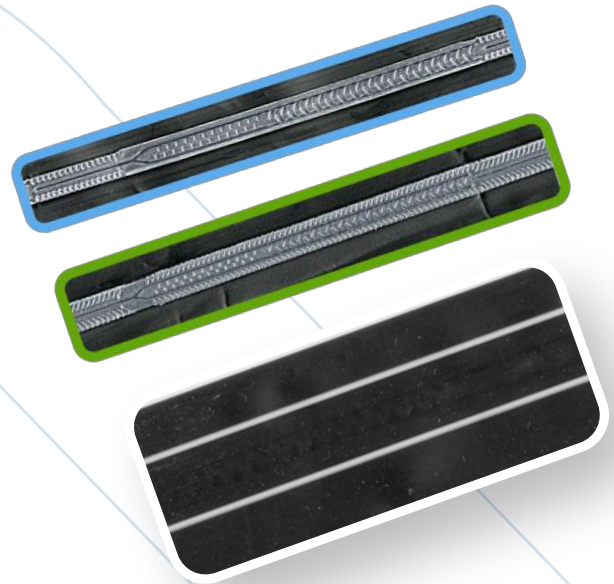
Pathfinder Pro

Pathfinder Xpro



● Diseño de un laberinto continuo que proporciona una gran resistencia al taponamiento por lo que se tiene un uso más racional del agua. El diseño especial de la cinta con un laberinto constante da lugar a un mayor rendimiento y uniformidad de los emisores.

- Fabricación sin soldaduras para una mayor resistencia.
- Emisores con gran uniformidad de flujo .
- Doble filtración del agua a través de sus 110 puntos correctamente posicionados.
- Micro abertura que elimina taponamientos y evita que entren las raíces.
- El diseño del laberinto que provoca una gran turbulencia de última generación.
- Disponible en un amplio rango de espesores, distancia entre emisores y caudales.
- Doble línea de color para mejor reconocimiento y señalización de los emisores.
- Gran resistencia a la tensión y agrietamiento.
- Material resistente a la abrasión, reduce los daños provocados por el terreno.
- Gracias a su versatilidad y exactitud tiene una fácil instalación reduciendo los tiempos de trabajo.
- La fabricación y los controles de calidad están según la norma DIN EN ISO 9261:2011.
- Fabricada por proceso de extrusión otorgando una resistencia superior, haciendo de este producto aun más duradero, siendo resistente a la abrasión mecánica por ejemplo.

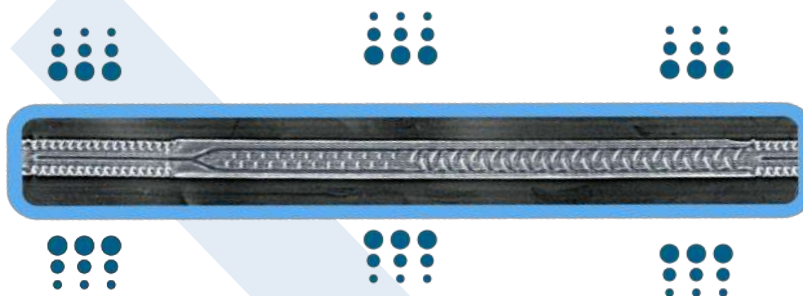


98%

UNIFORMIDAD GARANTIZADA

## DATOS TÉCNICOS

Diámetro (ø)	Espesor de pared	Diámetro interior (DI)	Diámetro exterior (DE)	Presión de trabajo	Presión máxima y de lavado	Grado de filtración mínimo
16mm	6mil (150mic)	16,1mm	16,4mm	0.7bar	0.9bar	100mic / 150 mesh
16mm	8mil (200mic)	16,1mm	16,5mm	0.7bar	1.0bar	100mic / 150 mesh
16mm	10mil (250mic)	16,1mm	16,6mm	0.7bar	1.4bar	100mic / 150 mesh
16mm	12mil (300mic)	16,1mm	16,7mm	0.7bar	2.0bar	100mic / 150 mesh



PATHFINDER PRO

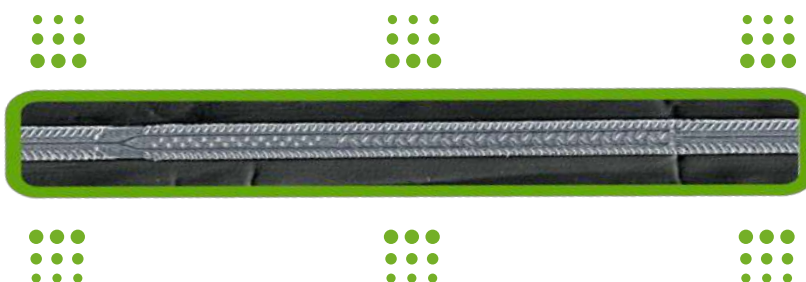
● **Filtración**  
Doble filtración del agua a través de sus 110 puntos correctamente diseñados.

● **Laberinto**  
Laberinto constante de control del fluido .

● **Emisores**  
Ranura micro precisa.

• **Filtración**

Máxima filtración del agua de manera continua a través de sus 160 puntos de entrada.



**PATHFINDER XPRO**

• **Laberinto**

A diferencia de su antecesora contiene un laberinto mucho más avanzado pensado especialmente para aguas donde las cintas sufren más riesgo de obstrucción.

**LONGITUD DE APLICACIÓN DE LA CINTA PATHFINDER PRO/XPRO (en metros)**

• Dependiendo de la uniformidad del terreno con una presión constante de 0.7bar y para tuberías de DN16.

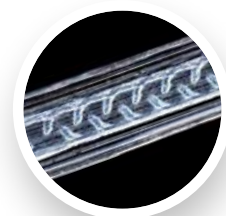
Caudal del Emisor	Uniformidad	10cm	15cm	20cm	30cm	40cm
0,6 L/h	90%	119m	153m	179m	228m	272m
	85%	145m	187m	221m	285m	340m
1,0 L/h	90%	85m	107m	128m	162m	192m
	85%	106m	136m	157m	200m	238m
1,5 L/h	90%	30m	39m	43m	55m	68m
	85%	64m	81m	98m	128m	153m

● **Uso y selección**

En estos tiempos donde la conservación del agua y los recursos son una pieza clave, el riego por goteo tiene un gran valor. La instalación es más barata que los sistemas tradicionales y usa mucha menos agua.

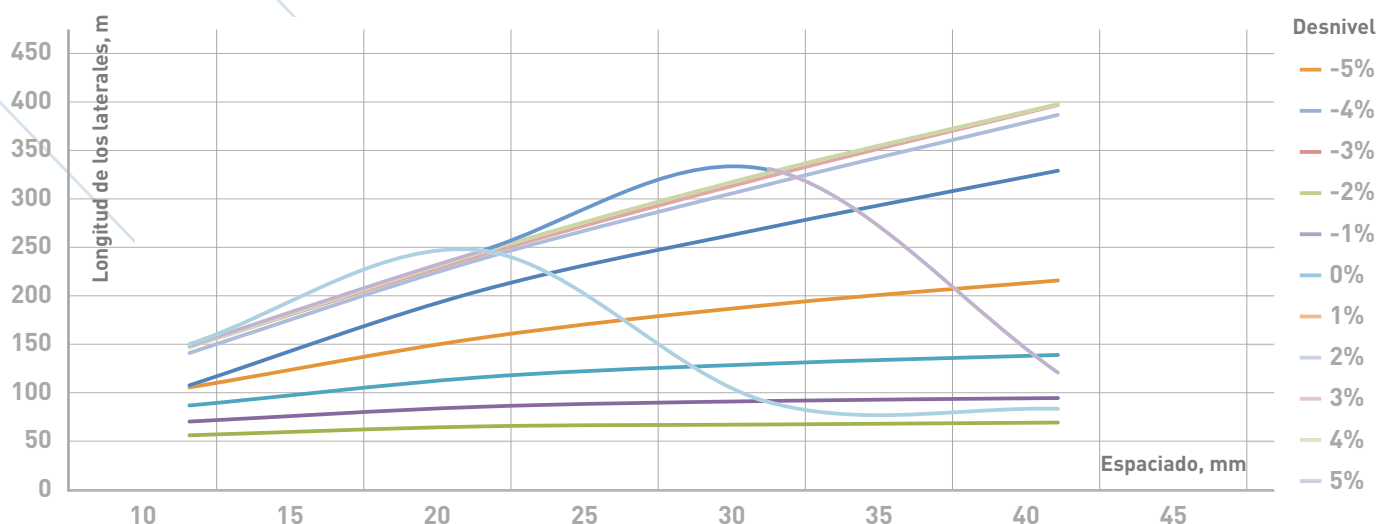
Rango de productos:

- Pared ligera: Aptos para cultivos cortos y suelos arenosos y sin rocas.
- Pared media: Son en general para condiciones medias y cultivos de larga cosecha.
- Pared gran espesor: Están diseñados para suelos rocosos y donde los insectos puedan dañarlos. Son aptos para más de una campaña.



● **Longitud de la línea de riego según la distancia entre emisores**

Inclinación del terreno +/- 5%, uniformidad del 85%, presión de 0.7bar, DI 16mm.



98% Uniformidad garantizada



## RANGO DE PRODUCCIÓN

- La tabla muestra los diferentes espesores y espaciado de emisores. Existe la posibilidad de fabricar esta cinta con algún requerimiento especial.
- La Pathfinder XPRO está disponible en espaciado 20 cm 1 litro.

CÓDIGO	PRÓDUCTO	Diámetro Interior (DI)	Espesor (mil/mic)	Distancia entre emisores	Caudal L / Emisor	Caudal L / Metros	Longitud rollo
16060610	Pathfinder Pro 6	16mm	6mil [150mic]	10cm	0,6l/h	6l/h/m	3000m
16060615	Pathfinder Pro 6	16mm	6mil [150mic]	15cm	0,6l/h	4l/h/m	3000m
16060620	Pathfinder Pro 6	16mm	6mil [150mic]	20cm	0,6l/h	3l/h/m	3000m
16060630	Pathfinder Pro 6	16mm	6mil [150mic]	30cm	0,6l/h	2l/h/m	3000m
16080610	Pathfinder Pro 6	16mm	8mil [200mic]	10cm	0,6l/h	6l/h/m	2500m
16080615	Pathfinder Pro 6	16mm	8mil [200mic]	15cm	0,6l/h	4l/h/m	2500m
16080620	Pathfinder Pro 6	16mm	8mil [200mic]	20cm	0,6l/h	3l/h/m	2500m
16080630	Pathfinder Pro 6	16mm	8mil [200mic]	30cm	0,6l/h	2l/h/m	2500m
16061010	Pathfinder Pro 10	16mm	6mil [150mic]	10cm	1,0l/h	10l/h/m	3000m
16061015	Pathfinder Pro 10	16mm	6mil [150mic]	15cm	1,0l/h	6,5l/h/m	3000m
16061020	Pathfinder Pro 10	16mm	6mil [150mic]	20cm	1,0l/h	5l/h/m	3000m
16061030	Pathfinder Pro 10	16mm	6mil [150mic]	30cm	1,0l/h	3,5l/h/m	3000m
16081010	Pathfinder Pro 10	16mm	8mil [200mic]	10cm	1,0l/h	10l/h/m	2500m
16081015	Pathfinder Pro 10	16mm	8mil [200mic]	15cm	1,0l/h	6,5l/h/m	2500m
16081020	Pathfinder Pro 10	16mm	8mil [200mic]	20cm	1,0l/h	5l/h/m	2500m
16081030	Pathfinder Pro 10	16mm	8mil [200mic]	30cm	1,0l/h	3,5l/h/m	2500m
16061510	Pathfinder Pro 15	16mm	6mil [150mic]	10cm	1,5l/h	15l/h/m	3000m
16061515	Pathfinder Pro 15	16mm	6mil [150mic]	15cm	1,5l/h	10l/h/m	3000m
16061520	Pathfinder Pro 15	16mm	6mil [150mic]	20cm	1,5l/h	7,5l/h/m	3000m
16061530	Pathfinder Pro 15	16mm	6mil [150mic]	30cm	1,5l/h	5l/h/m	3000m
16081510	Pathfinder Pro 15	16mm	8mil [200mic]	10cm	1,5l/h	15l/h/m	2500m
16081515	Pathfinder Pro 15	16mm	8mil [200mic]	15cm	1,5l/h	10l/h/m	2500m
16081520	Pathfinder Pro 15	16mm	8mil [200mic]	20cm	1,5l/h	7,5l/h/m	2500m
16081530	Pathfinder Pro 15	16mm	8mil [200mic]	30cm	1,5l/h	5l/h/m	2500m



## OFICINA DE EXPORTACIÓN

Ruiz de Alarcón, 27 - 1º Izda  
 E-28014 Madrid · Spain  
 Tels. +34 91 369 07 51  
 +34 91 420 28 84  
 Fax. +34 91 420 04 01  
[export@grupochamartin.com](mailto:export@grupochamartin.com)